

Au cœur du Style sapin

LA CHAUX-DE-FONDS / LE LOCLE L'Art nouveau et le Style sapin seront à l'honneur, avec la villa Fallet, du 24 au 26 juin dans les deux villes du Haut.

PAR GREGOIRE.EGGER@ARCINFO.CH



Bâtie au cœur de la forêt, la villa Fallet s'apprête à recevoir le public, qui pourra découvrir son Style sapin si particulier. KEYSTONE

Après les fleurs, l'Art nouveau. La Fête de l'urbanisme horloger, qui marque l'anniversaire de l'inscription de La Chaux-de-Fonds et du Locle au patrimoine de l'Unesco, fera la part belle au Style sapin. A cette occasion, plusieurs lieux emblématiques du patrimoine architectural des Montagnes neuchâteloises ouvriront leurs portes aux visiteurs du 24 au 26 juin.

1965), l'un des lieux phares du Style sapin que le public pourra découvrir durant le week-end.

A La Chaux-de-Fonds, on pourra aussi visiter le salon bleu de l'appartement Spillmann, et encore l'ancien crématoire. Au Locle, les monumentales fresques d'Ernest Biéler (1863-1948) sur l'hôtel de ville seront à l'honneur. Des concerts animeront également ces lieux tout au long du week-end. Une balade gourmande autour du thème du sapin reliera La Chaux-de-Fonds au Locle à travers la forêt.

Un patrimoine à préserver

Emblème du Style sapin, la villa Fallet rejoint le domaine public de La Chaux-de-Fonds dès le 1er juin. «C'est un grand jour pour la Ville», se réjouit Théo Huguenin-Elie, conseiller communal chargé du Service de l'urbanisme. «L'importance d'acquérir cette villa exceptionnelle a été reconnue par toutes les autorités», ajoute-t-il.

«L'avantage, c'est que nous allons pouvoir conserver la substance de la villa Fallet dans son entier. Jusqu'à présent, elle a subi des pertes patrimoniales naturelles et normales en raison des aménagements qui ont dû être faits par ses habitants.» L'exploitation de la villa Fallet sera assurée ad interim par l'Association Maison blanche, en attendant qu'une association dédiée entièrement à cette maison ne soit créée.

La nature comme modèle

Alors qu'il étudie à l'Ecole d'arts appliqués de La Chaux-de-Fonds, Charles-Edouard Jeanneret, futur Le Corbusier, se voit confier la réalisation des plans d'une villa par son professeur, Charles L'Eplattenier, sous la supervision de l'architecte René Chapallaz. D'autres élèves de l'école d'arts, à l'instar du sculpteur Léon Perrin, ont pris part à cette création.

La maison, commandée par le graveur et bijoutier Louis-

Edouard Fallet, deviendra plus tard la villa Fallet. Sa façade, ses ferronneries ou ses boiseries intérieures ornées de motifs qui évoquent la région s'imposent comme un exemple du Style sapin, un dérivé régional de l'Art nouveau.

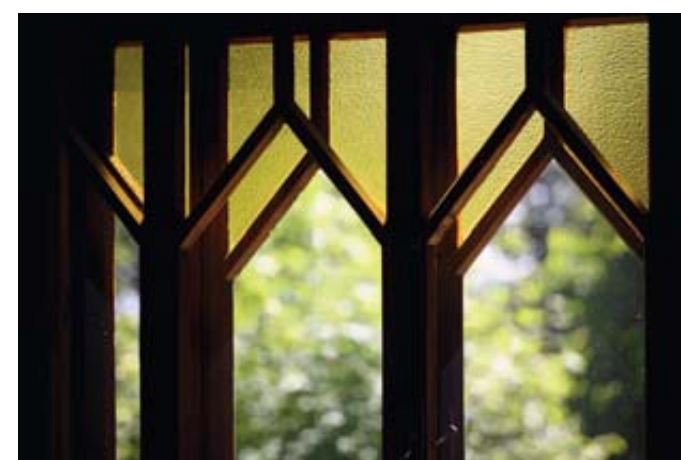
«On retrouve les formes simples du triangle, qui rappellent le sapin, un peu partout dans la décoration», explique Sylvie Pipoz, déléguée à la valorisation du patrimoine de La Chaux-de-Fonds. «Tout le bois utilisé est également du sapin.»

Outre la Fête de l'urbanisme, deux ouvrages mettent le Style sapin à l'honneur. Le Musée des beaux-arts de La Chaux-de-Fonds réédite le livre «Le Style sapin. Une expérience de l'Art nouveau», et les éditions Sur le Haut proposent une nouvelle publication du livre de Jean-Bernard Vuillème, «Le Style sapin à couteaux tirés».

Programme détaillé de la Fête de l'urbanisme horloger, du 24 au 26 juin à La Chaux-de-Fonds et au Locle: <http://urbanisme-horloger.ch>



Au rez-de-chaussée, la terrasse circulaire permet presque de faire le tour de la villa.



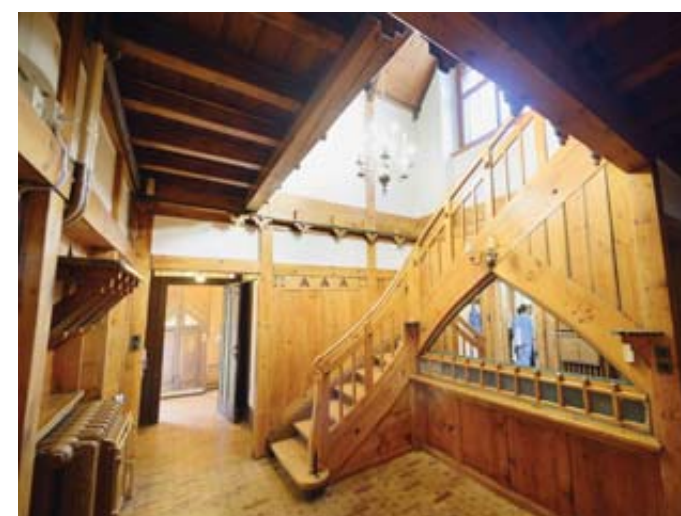
Les vitraux originaux de la villa Fallet.



Le Style sapin sous deux formes différentes. En haut, une apparence presque pixelisée, cubique. En bas, le triangle simple qui rappelle tout de suite le conifère.



Au premier étage, le balcon permet d'admirer les ferronneries ainsi qu'une fresque en relief, à nouveau caractéristique du Style sapin.



Au centre de la villa, la cage d'escalier tout en sapin mène à l'étage supérieur. Le triangle caractéristique du Style sapin se retrouve jusque dans le miroir. KEYSTONE

“C'est un grand jour pour la Ville.”

THÉO HUGUENIN-ELIE
CONSEILLER COMMUNAL
CHARGÉ DU SERVICE DE L'URBANISME

La Ville a dévoilé le programme des festivités, hier, à la villa Fallet, œuvre de l'architecte Le Corbusier (1887-